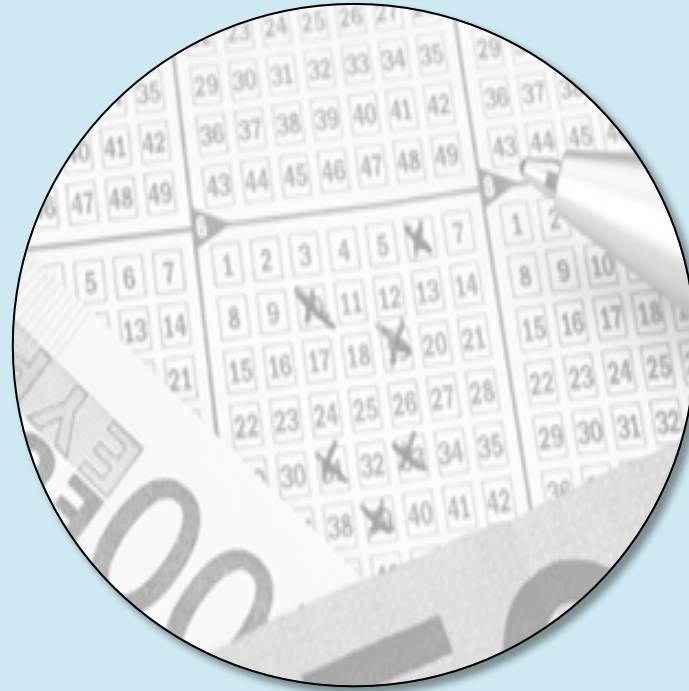


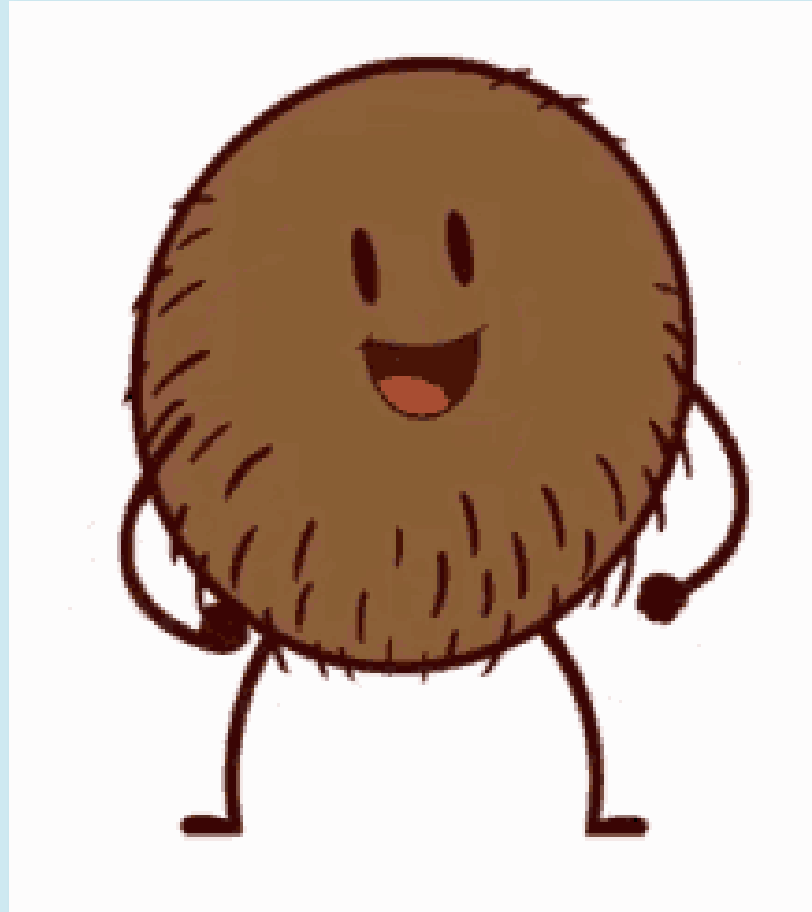
# Schutzbox - KlinikRente.EKS

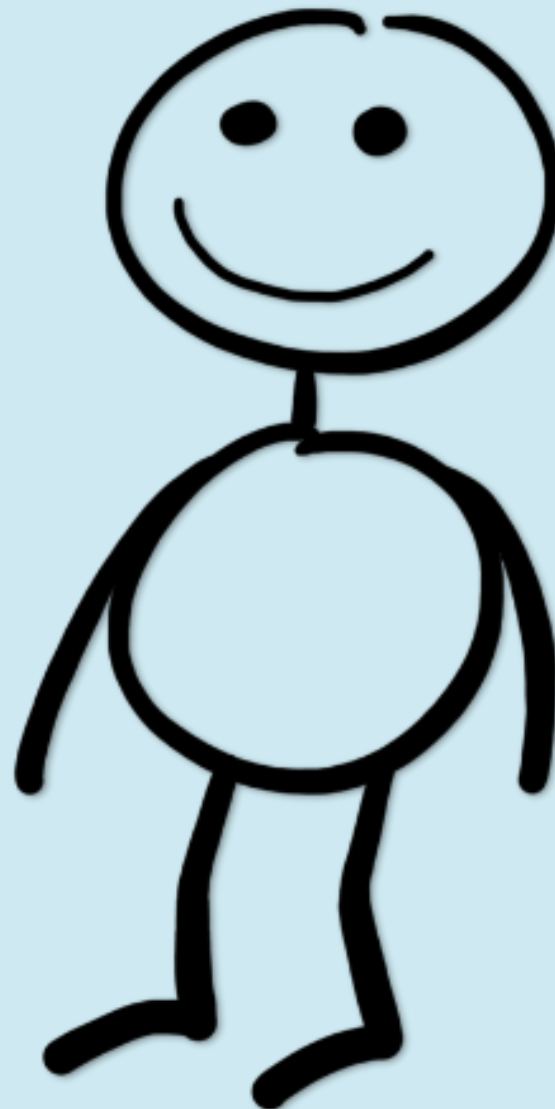
**Oder anders:  
Von Statistiken,  
Wahrscheinlichkeiten  
und unserem Auftrag**

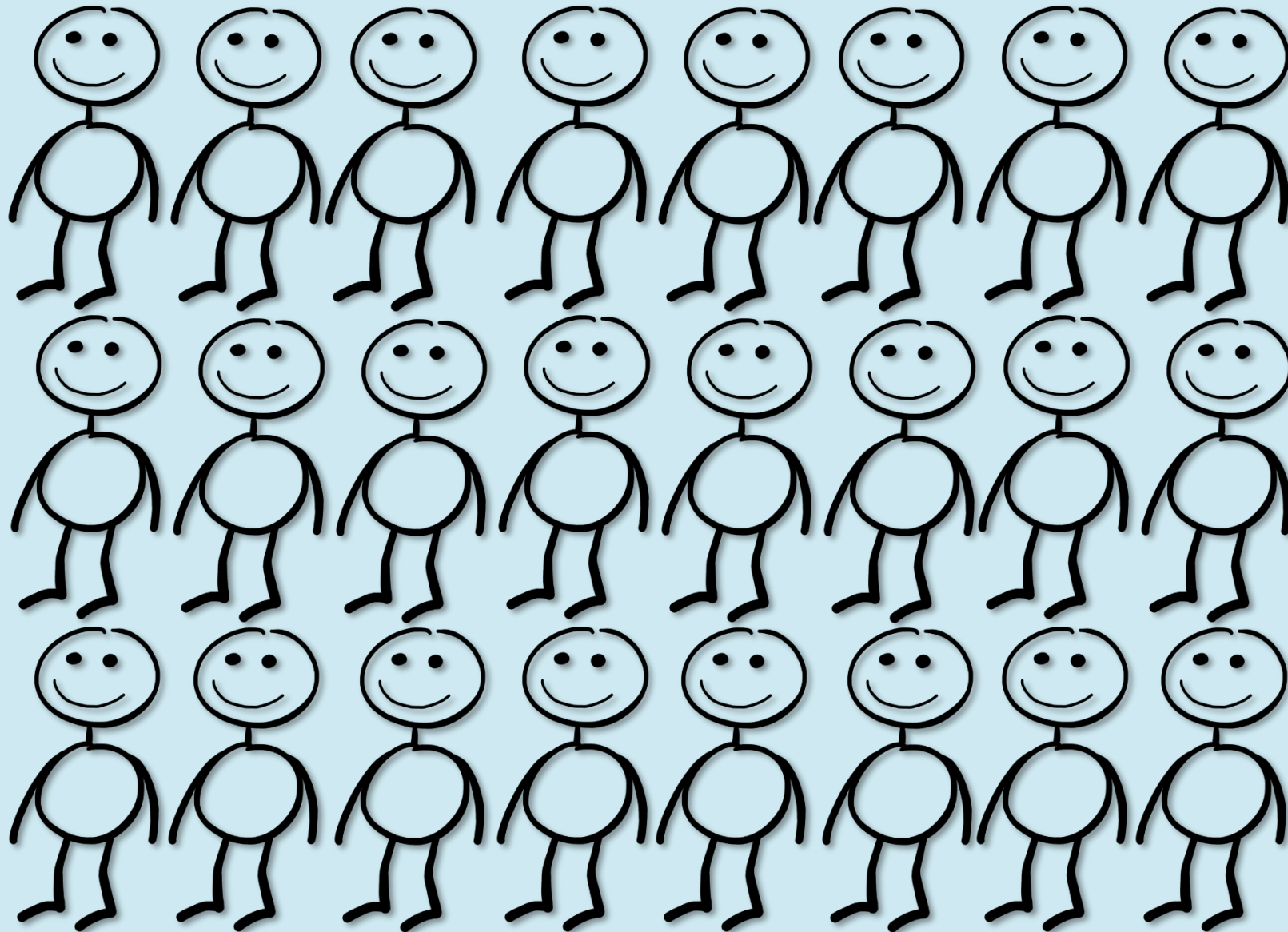




**1 : 139.838.160**

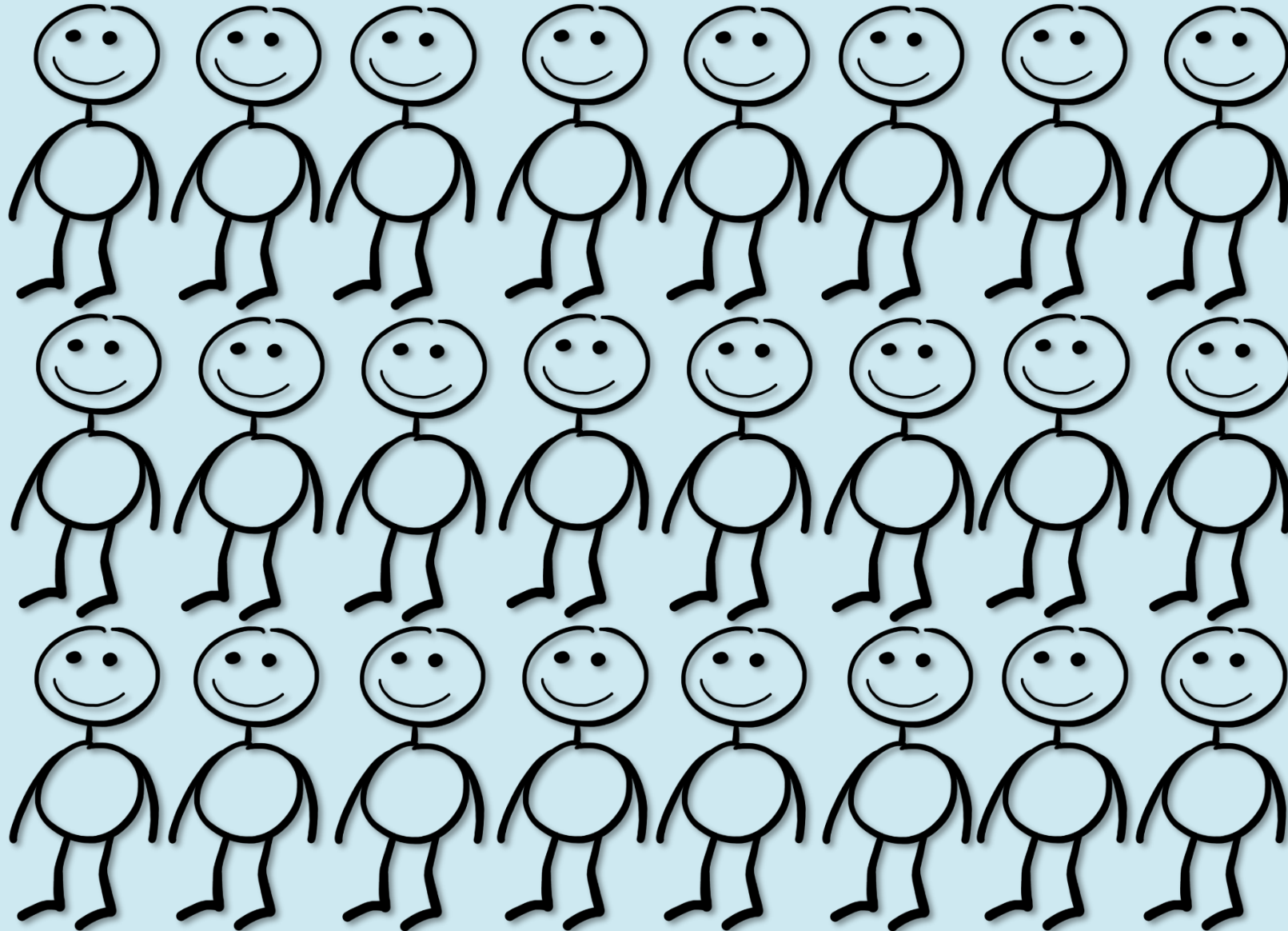








**1 : 1**

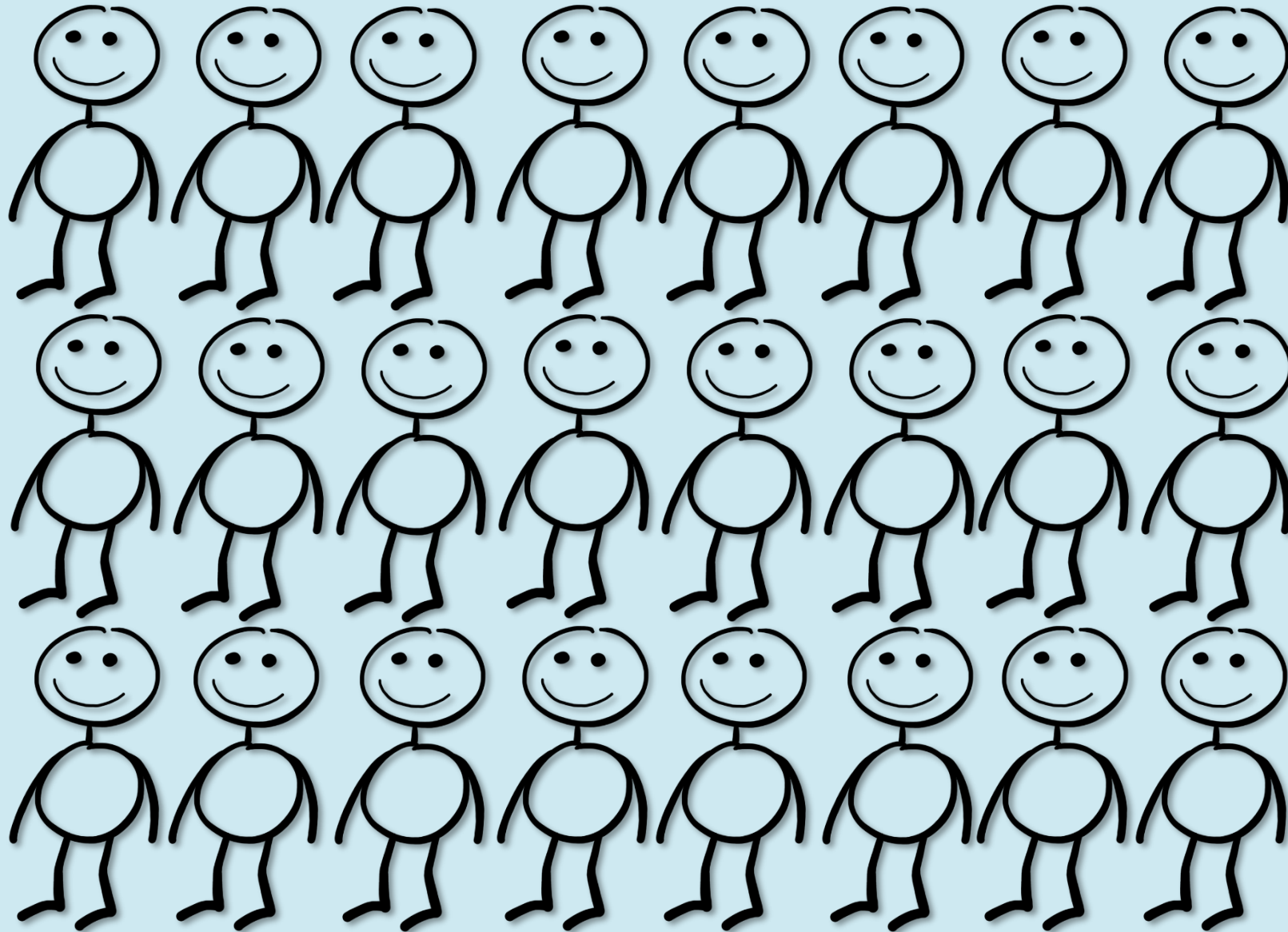


# KONV

**Direkter und zeitnaher Nutzen**



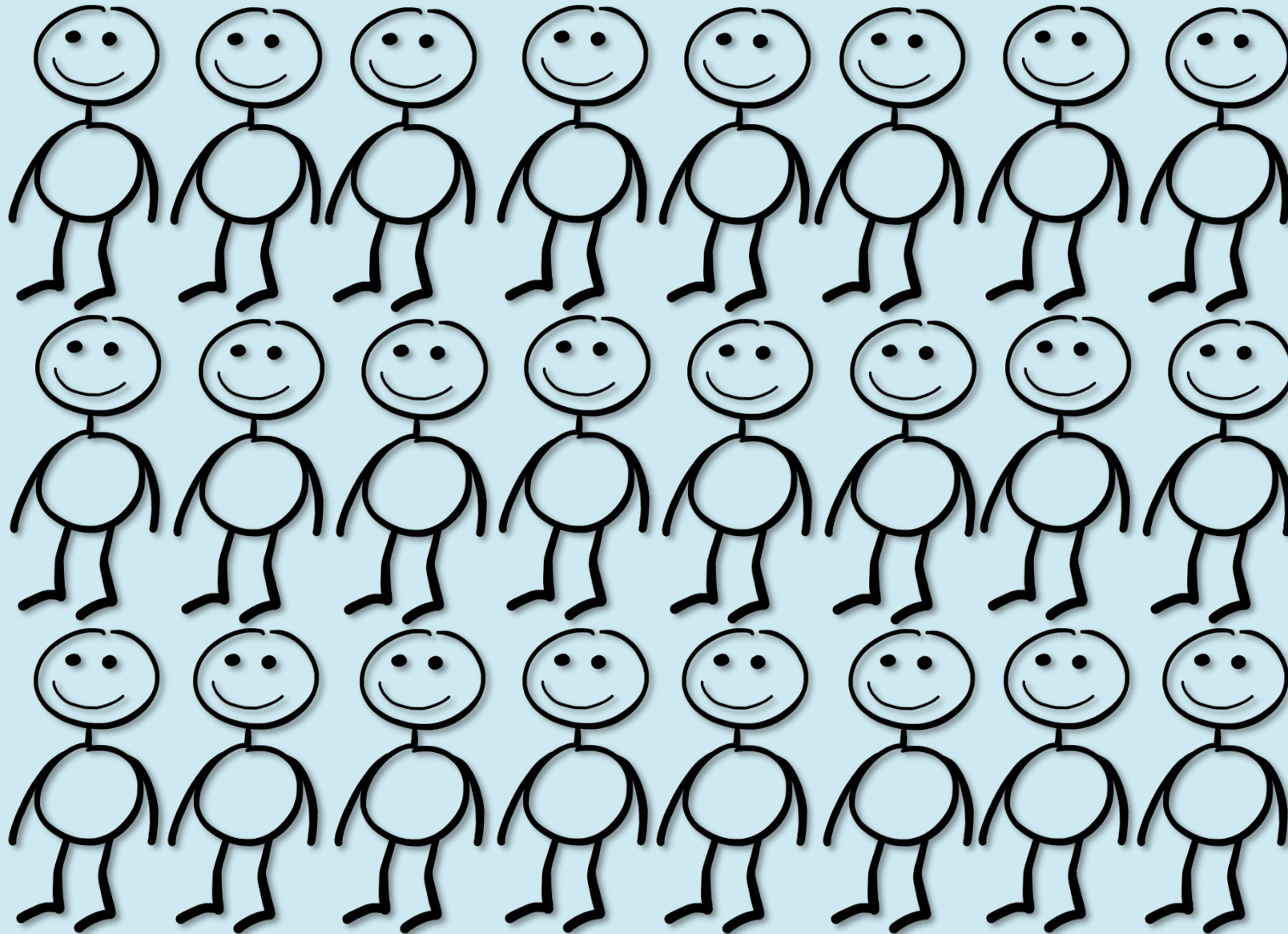
**1 : 1,1**



# **Finanzielle Selbstbestimmung an 365 Tagen Urlaub - Jahr für Jahr**



**1 : 4**



**Der Verlust der eigenen Arbeitskraft  
und als Folge daraus des eigenen Einkommens**



# Das große „Aber“...

**Körperliche  
Tätige**



**Schülerinnen  
und Schüler**



**Kreative und neue  
Berufsbilder**



**Beschäftigte  
mit Vorerkrankung**



Immer als «**Familien-Lösung**» denken!

## Zielgruppe KlinikRente.BU



Beschäftigte  
im Gesundheitswesen\*



Selbstständige  
im Gesundheitswesen

## Zielgruppe KlinikRente.BU 4U



Studenten\*



Schüler



Azubis

## Tarifübersicht KlinikRente.Vitalschutz

**Vitalschutz Komfort** 30 Grundfähigkeiten

**Vitalschutz Premium** 45 Grundfähigkeiten

Beide Tarife ohne  
Zusatzfragen zur  
Psyche versicherbar.

- |  |  |  |
|--|--|--|
| 1. Gebrauch eines Arms                           | 17. Greifen und Halten   | 31. Schreiben                                    |
| 2. Heben und Tragen                              | 18. Tastatur benutzen  | 32. Bildschirmtätigkeit                          |
| 3. Schieben und Ziehen                           | 19. Sehen  | 33. Tastsinn                                     |
| 4. Bücken  | 20. Sprechen   | 34. Riechen und Schmecken                        |
| 5. Knien   | 21. Hören  | 35. Gedächtnis <sup>4</sup>                      |
| 6. Gebrauch eines Kniegelenks                    | 22. Gleichgewicht  | 36. Handlungsplanung <sup>5</sup>                |
| 7. Gehen   | 23. Koordination   | 37. Auffassung <sup>6</sup>                      |
| 8. Treppensteigen                                | 24. Demenz   | 38. Konzentration/Aufmerksamkeit <sup>4</sup>    |
| 9. Stehen  | 25. PKW-Führerschein (Klasse B) <sup>3</sup>   | 39. Orientierung <sup>7</sup>                    |
| 10. Sitzen                                       | 26. Motorrad-Führerschein (Klasse A) <sup>3</sup>  | 40. Eigenverantwortliches Handeln<br>(Betreuung) |
| 11. Erheben                                      | 27. Führerschein für forst- und<br>landwirtschaftliche Zugmaschinen<br>(Klasse L und T) <sup>3</sup> | 41. Unterhaltung führen                          |
| 12. Gebrauch einer Hand                          |  | 42. Nutzung ÖPNV                                 |
| 13. Fingerfertigkeit/Pinzettengriff <sup>8</sup> |  | 43. Fahrrad/E-Bike/Pedelec fahren                |
| 14. Smartphone/Tablet benutzen                   | 28. PKW ein- und aussteigen <sup>3</sup>   | 44. Tretroller fahren                            |
| 15. Touchscreen bedienen <sup>2</sup>            | 29. Pflegebedürftigkeit  | 45. E-Scooter fahren                             |
| 16. Tippen <sup>2</sup>                          | 30. Infektionsklausel  |  |



**Psyche-Option**

**care-Optionen**

**BU-Wechsel-Option**

**Schwere Krankheiten**

**Berufe-Option**

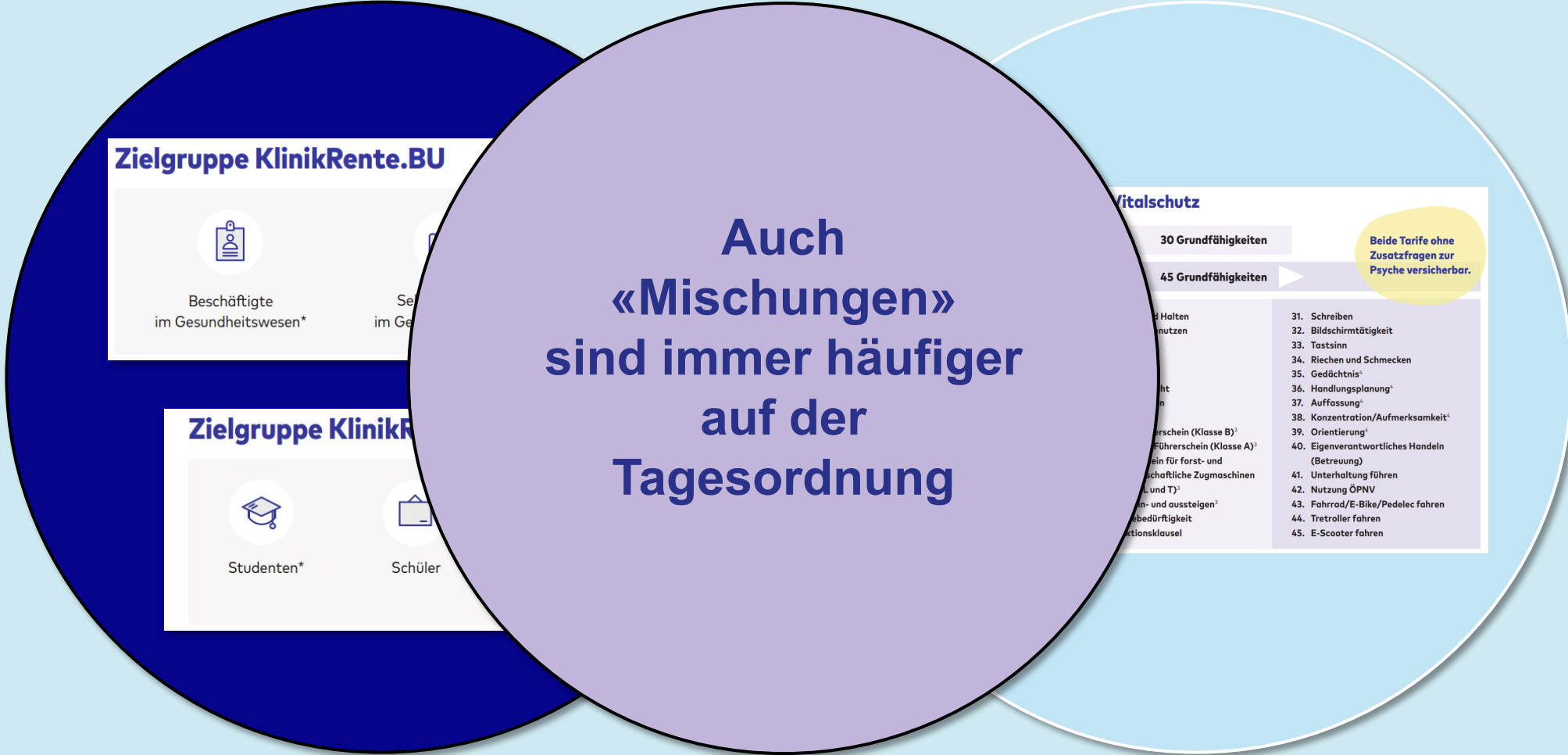
**Arbeitsunfähigkeit**

**Tarifübersicht KlinikRente.Vitalschutz**

<b>Vitalschutz Komfort</b>	30 Grundfähigkeiten	Beide Tarife ohne Zusatzfragen zur Psyche versicherbar.
<b>Vitalschutz Premium</b>	45 Grundfähigkeiten	

1. Gebrauch eines Arms	17. Greifen und Halten	31. Schreiben
2. Heben und Tragen	18. Tastatur benutzen	32. Bildschirmtätigkeit
3. Schieben und Ziehen	19. Sehen	33. Tastsinn
4. Bücken	20. Sprechen	34. Riechen und Schmecken
5. Knien	21. Hören	35. Gedächtnis <sup>4</sup>
6. Gebrauch eines Kniegelenks	22. Gleichgewicht	36. Handlungsplanung <sup>4</sup>
7. Gehen	23. Koordination	37. Auffassung <sup>4</sup>
8. Treppensteigen	24. Demenz	38. Konzentration/Aufmerksamkeit <sup>4</sup>
9. Stehen	25. PKW-Führerschein (Klasse B) <sup>3</sup>	39. Orientierung <sup>4</sup>
10. Sitzen	26. Motorrad-Führerschein (Klasse A) <sup>3</sup>	40. Eigenverantwortliches Handeln (Betreuung)
11. Erheben	27. Führerschein für forst- und landwirtschaftliche Zugmaschinen (Klasse L und T) <sup>3</sup>	41. Unterhaltung führen
12. Gebrauch einer Hand	28. PKW ein- und aussteigen <sup>3</sup>	42. Nutzung ÖPNV
13. Fingerfertigkeit/Pinzettengriff <sup>1</sup>	29. Pflegebedürftigkeit	43. Fahrrad/E-Bike/Pedelec fahren
14. Smartphone/Tablet benutzen	30. Infektionsklausel	44. Treroller fahren
15. Touchscreen bedienen <sup>2</sup>		45. E-Scooter fahren
16. Tippen <sup>2</sup>		

**Zusatz-Kapitalleistung**



**Auch  
«Mischungen»  
sind immer häufiger  
auf der  
Tagesordnung**

## Zielgruppe KlinikRente.BU



Beschäftigte  
im Gesundheitswesen\*



Se  
im Ge

## Zielgruppe KlinikRente



Studenten\*



Schüler

## Lebensschutz

30 Grundfähigkeiten

45 Grundfähigkeiten

Beide Tarife ohne  
Zusatzfragen zur  
Psyche versicherbar.

Halten

nutzen

ht

n

erschein (Klasse B)<sup>3</sup>

Führerschein (Klasse A)<sup>3</sup>

ein für forst- und

chaftliche Zugmaschinen

und T)<sup>3</sup>

in- und aussteigen<sup>3</sup>

bedürftigkeit

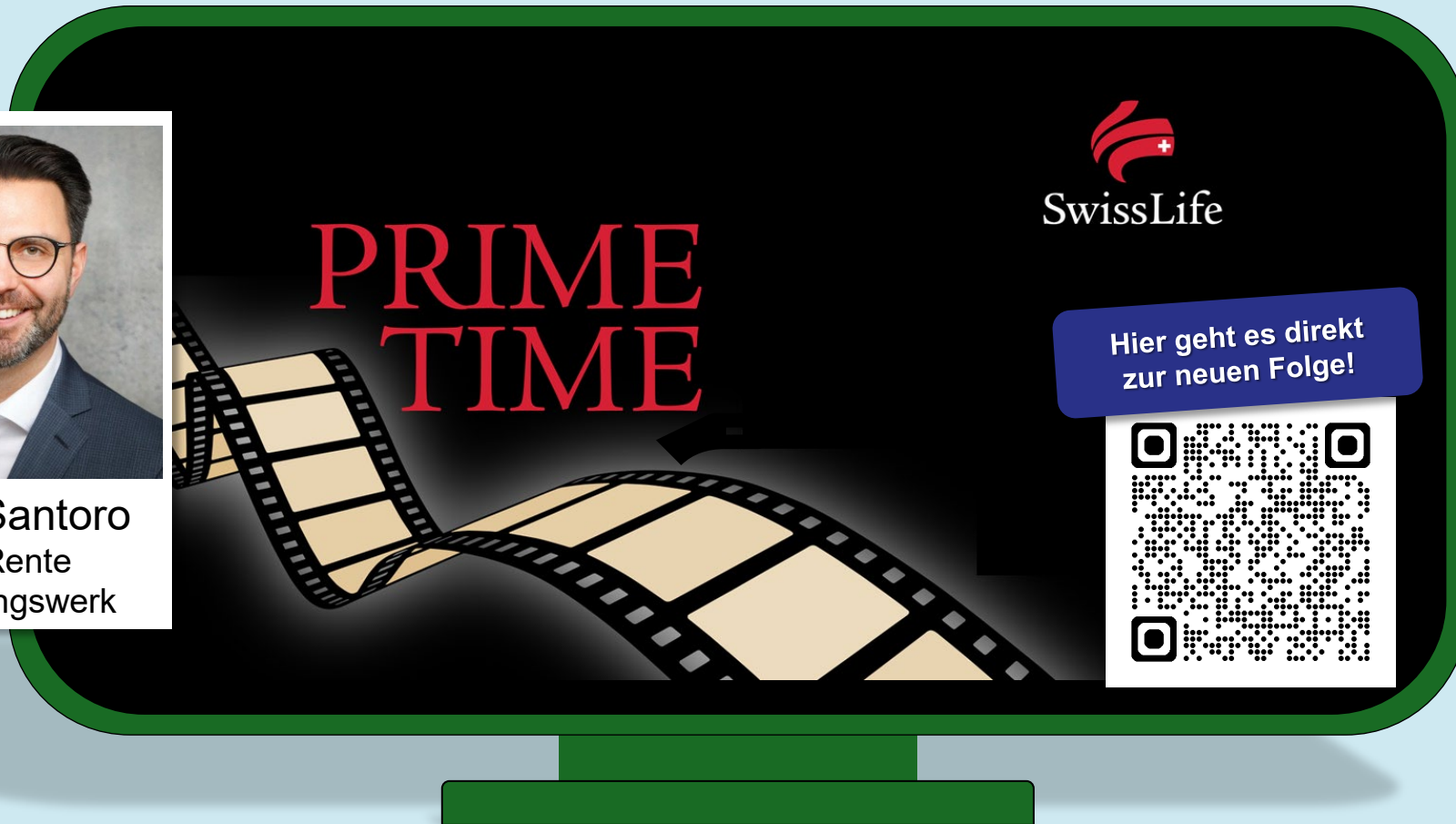
aktionsklausel

- 31. Schreiben
- 32. Bildschirmtätigkeit
- 33. Tastsinn
- 34. Riechen und Schmecken
- 35. Gedächtnis<sup>4</sup>
- 36. Handlungsplanung<sup>4</sup>
- 37. Auffassung<sup>4</sup>
- 38. Konzentration/Aufmerksamkeit<sup>4</sup>
- 39. Orientierung<sup>4</sup>
- 40. Eigenverantwortliches Handeln (Betreuung)
- 41. Unterhaltung führen
- 42. Nutzung ÖPNV
- 43. Fahrrad/E-Bike/Pedelec fahren
- 44. Tretroller fahren
- 45. E-Scooter fahren

# „Sondersendung“ zur zehnjährigen Konsortialführerschaft



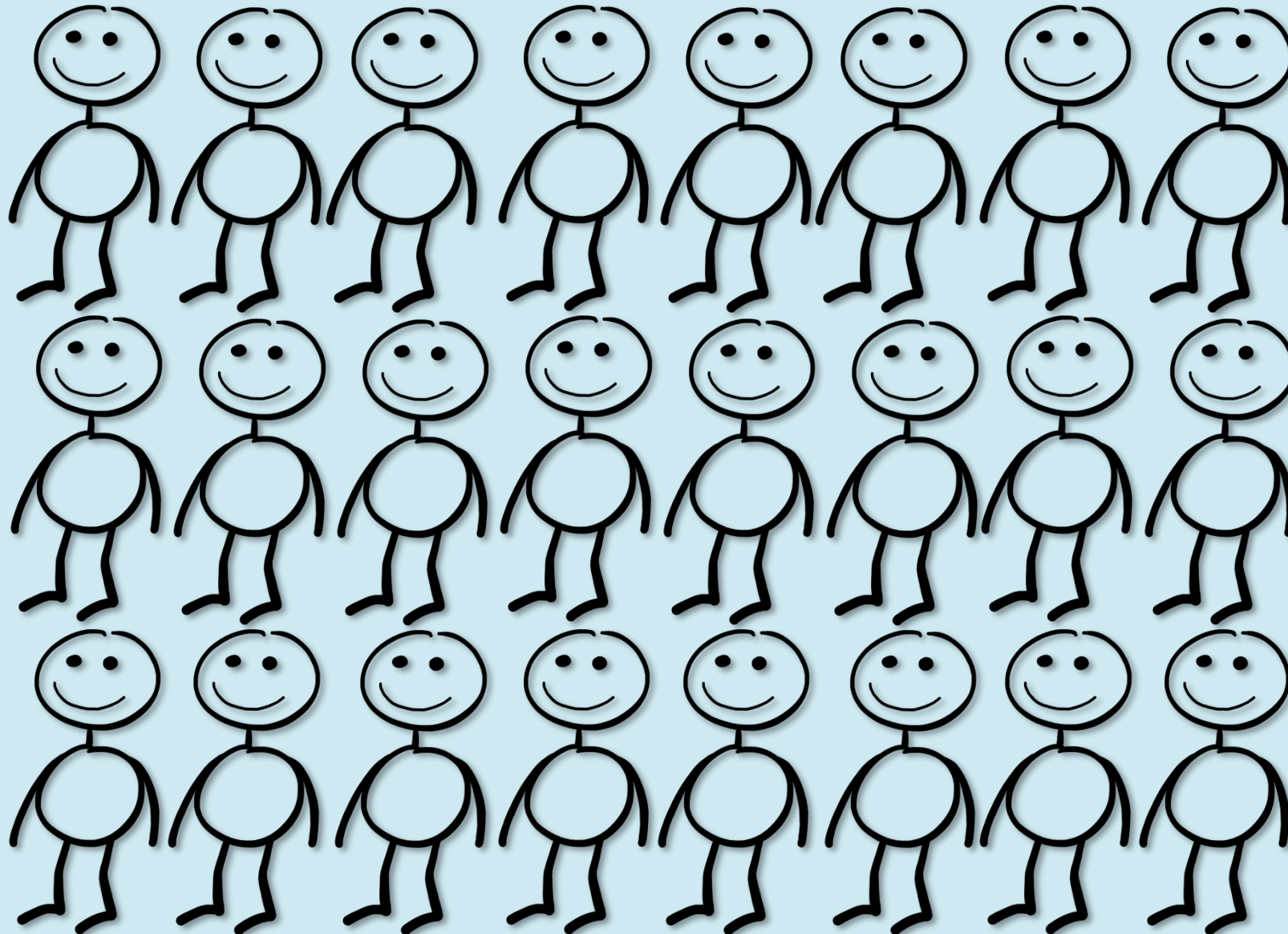
Adrian Santoro  
KlinikRente  
Versorgungswerk



**Einen habe ich noch...**

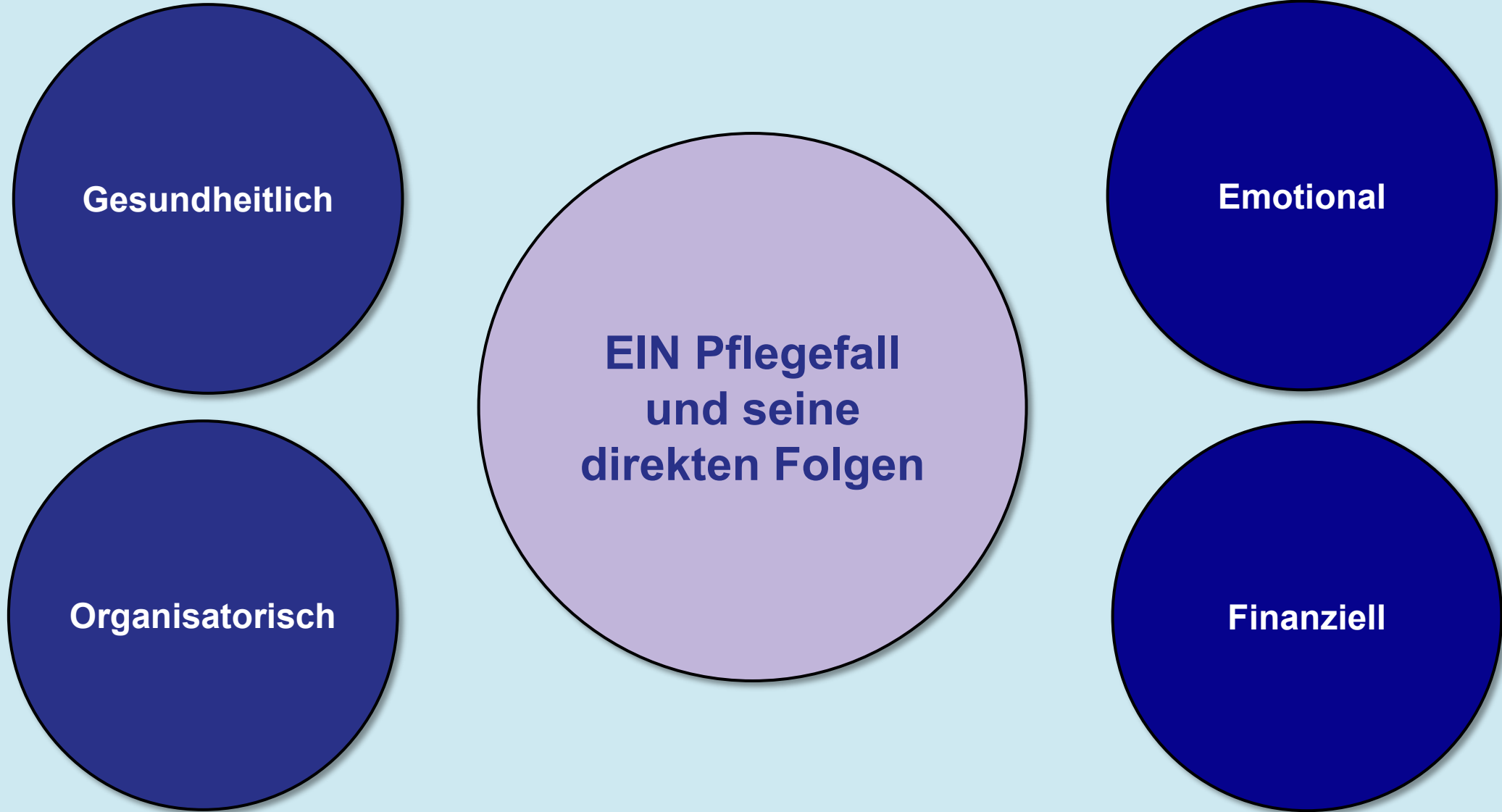


**1 : 2**



# Pflege

**Es geht um den Schutz  
von echten Lebensleistungen**



Die „Pflege-Sterne“ stehen günstiger denn je



# Fazit

**Wir lösen elementare,  
sehr wahrscheinlich eintretende  
Probleme, die die Menschen  
in der Breite der Branche nicht alleine  
für sich regeln können.**

**Das ist unser Antrieb als  
Konsortialführerin in der  
privaten EKS und der Pflege!**





**Wir freuen uns auf  
ein erfolgreiches Jahr  
2026!**